

# Système de suspension Tara Plus

NEMA 12 et 13



## Application

- Les systèmes de suspension pour armoires Tara Plus sont conçus pour supporter des charges légères et moyennes.
- La résistance du tube et des raccords coulés permet d'obtenir un système robuste hautement flexible.

## Normes

- **Conformes aux normes :**
  - CEI 60529 IP54

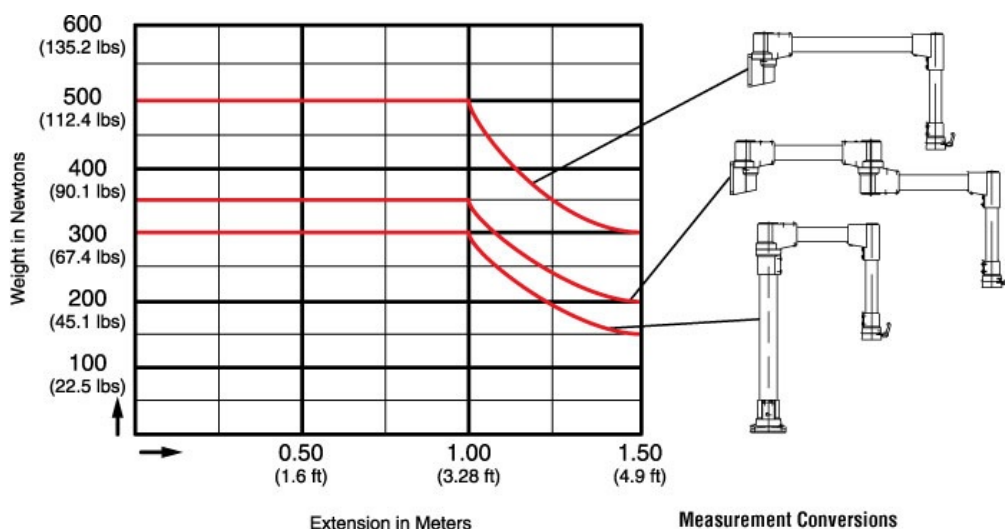
## Construction

- Les manchons et les raccords coudés de l'armoire sont en aluminium moulé sous pression G Al Si 12.
- Les tubes de suspension sont en acier.

## Finition

- Le fini des raccords est gris fenêtre RAL 7040.
- Les tubes de suspension sont gris clair RAL 7035.

## Accessoires



### Measurement Conversions

1 kg = 9.81 N      1 lb = 4.44 N  
 e.g. 500 Newtons = 51 kg = 112.4 lbs  
 300 Newtons = 30.6 kg = 67.4 lbs  
 100 Newtons = 10.2 kg = 22.5 lbs  
 1 foot = 0.305 m

