

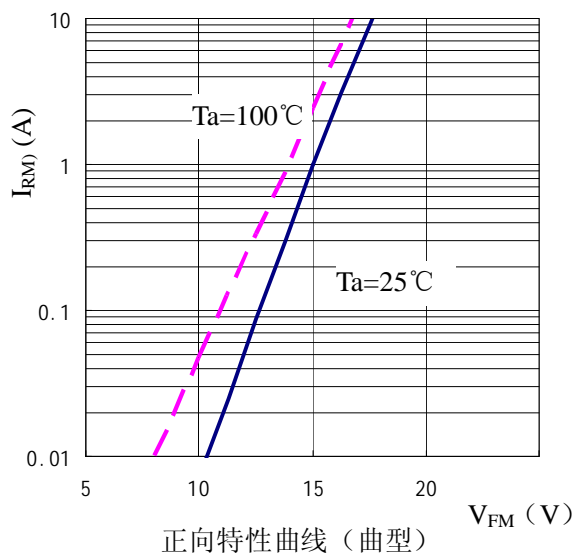
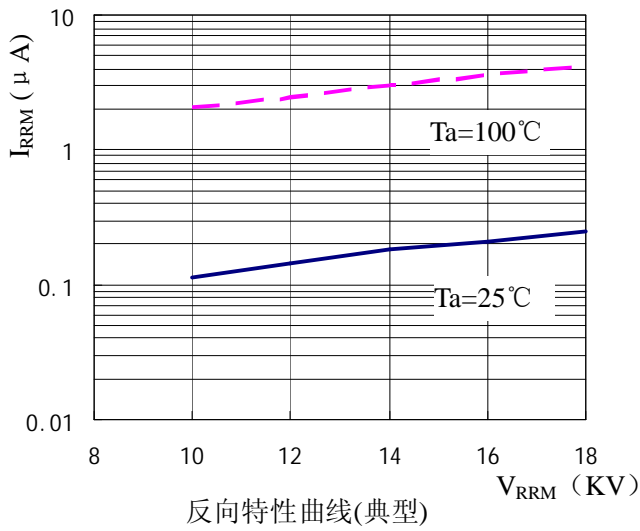
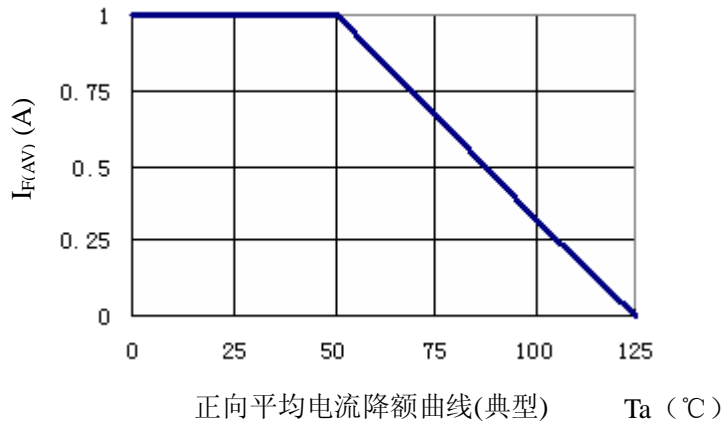
1. 产品名称： 高压二极管
2. 适用范围： 本规格书适用于 HVP 型高压二极管
3. 概要：
 3. 1 类型： 硅整流二极管
 3. 2 结构： 环氧树脂封装
4. 绝对最大值

序号 No.	项目 Item	符号 symbol	数值 Rating				单位 Unit	条件 Conditions
			HVP -12	HVP -14	HVP -15	HVP -16		
1	反向重复峰值电压 Repetitive Peak Reverse	V_{RRM}	12	14	15	16	KV	Ta=25°C I _R =0.5μA
2	反向工作峰值电压 Peak Working Reverse Voltage	V_{RWM}	12	14	15	16	KV	Ta=25°C I _R =0.5μA
3	反向不重复峰值电压 Non-Repetitive Peak Reverse Voltage	V_{RSM}	13.2	15.4	16.5	17.6	KV	Ta=25°C I _R =0.5μA
4	最高结温 Maximum Junction Temperature	T _{jmax}	120				°C	
5	贮存温度 Storage Temperature	T _{stg}	-40~+120				°C	
6	平均正向电流 Average Forward Current	I _O	1.0				A	正弦半波 50Hz, 电阻 负载, T _{break} =50°C
7	正向(不重复)浪涌电流 Surge Forward Current	I _{FSM}	50				A	正弦半波持续时间 0.01S 50Hz

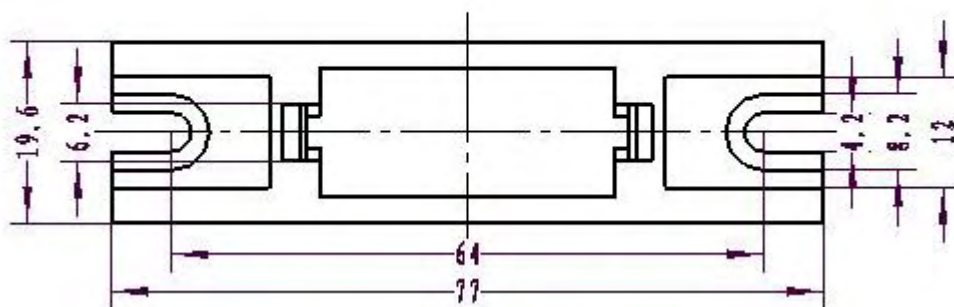
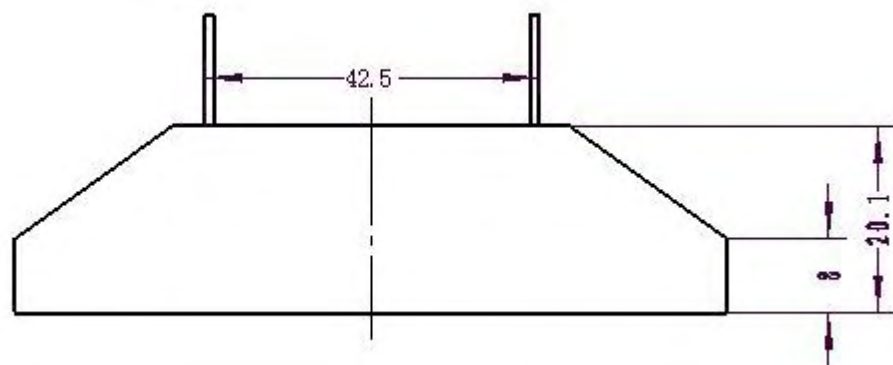
5. 电特性（除非另有规定 Tamb=25°C）

序号 No.	项目 Item	符号 symbol	数值 Rating				单位 Unit	条件 Conditions
			HVP -12	HVP -14	HVP -15	HVP -16		
1	常温反向漏电流 Normal Temperature Reverse Current	I _{RRM1}	5.0 max				μ A	V _R =V _{RRM} Tamb=25°C
2	高温反向漏电流 High Temperature Reverse Current	I _{RRM2}	50.0 max				μ A	V _R =V _{RRM} Tamb=80°C
3	正向电压 Reverse Breakdown Voltage	V _F	18.0	21.0	24.0	V	I _F = 1.0A	

6. 特性曲线



7. 外形图示



8. 材料

NO	名称	材料型号
1	正极端子	Φ2.0 镀银(锡)插片
2	负极端子	Φ4.0 镀银(锡)插片
3	封装	环氧树脂
4	芯片	硅