

LCD GRAPHIC MODULE

640 x 200 dots 1/200 duty

■バックライト BACK LIGHT

■バックライト用電源 POWER SUPPLY FOR BACK LIGHT

■コントロールボード CONTROL BOARD

■コントロールLSI CONTROL LSI

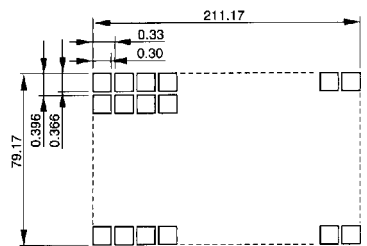
LGC-16(MSM6355GS)

V6366,HD64646F

■絶対最大定格 ABSOLUTE MAXIMUM RATINGS

項目 Item	記号 Symbol	最小値 Min.	最大値 Max.	単位 Unit
ロジック用電源電圧 Power supply for logic	VDD-VSS	0	6.0	V
LCDドライブ用電源電圧 Power supply for LCD drive	VDD-VEE	0	29	V
入力電圧 Input voltage	Vi	VSS	VDD	V
動作温度 Operating temperature	TOP	0	40	°C
保存温度 Storage temperature	TSTG	-20	60	°C

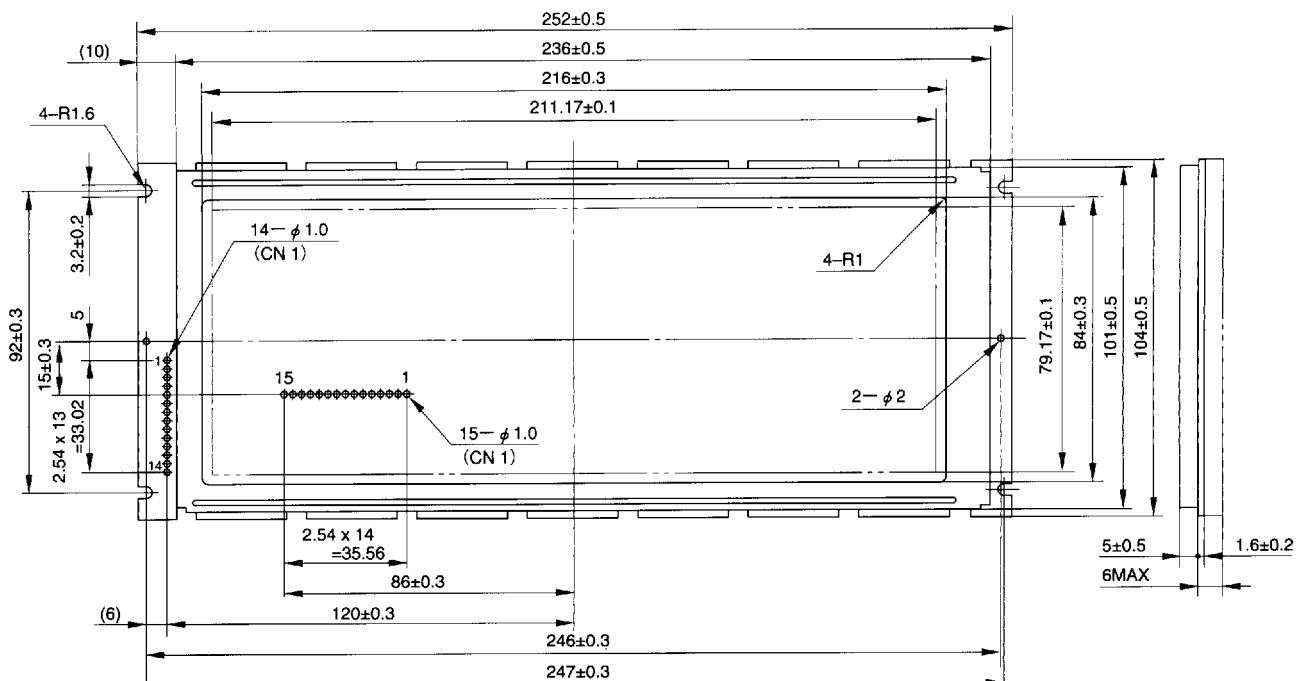
■ドットピッチとドットサイズ
DOT PITCH & DOT SIZE



Unit : mm

■外形寸法 EXTERNAL DIMENSIONS

DataSheet4U.com



DataSheet4U.com

DataSheet4U.com

www.DataSheet4U.com

Unit : mm

DataSheet4U.com

■電気的特性 ELECTRICAL CHARACTERISTICS

V_{SS}=0V, V_{DD}=5V±5%, V_{DD}-V_{EE}=25V±0.5V, T_a=25°C

項目 Item	記号 Symbol	条件 Condition	最小値 Min.	標準 Typ.	最大値 Max.	単位 Unit
'H'入力電圧 Input 'H' Voltage	V _{IH}		0.8V _{DD}	—	V _{DD}	V
'L'入力電圧 Input 'L' Voltage	V _{IL}		V _{SS}		0.2V _{DD}	
消費電流 Current consumption	I _{DD}	f _{CL2} =2.30MHz D ₀ -D ₃ =GND	—	7.0	—	mA
	I _{EE}			5.0		

■光学的特性 OPTICAL CHARACTERISTICS

T_a=25°C

項目 Item	記号 Symbol	条件 Condition	最小値 Min.	標準 Typ.	最大値 Max.	単位 Unit
視角範囲 Viewing angle	φ ₁ ~φ ₂	K≥1.4, θ=0°	40	—	—	deg.
		K≥1.4, φ=20°	±30	—	—	deg.
コントラスト比 Contrast ratio	K	φ=0°, θ=0°	3.0 (2.0)	—	—	—
立ち上がり時間 Rise time	t _r	φ=20°, θ=0°	—	200	250	ms.
立ち下がり時間 Fall time	t _f	φ=20°, θ=0°	—	200	250	ms.

■インターフェースピン接続

INTERFACE PIN CONNECTION

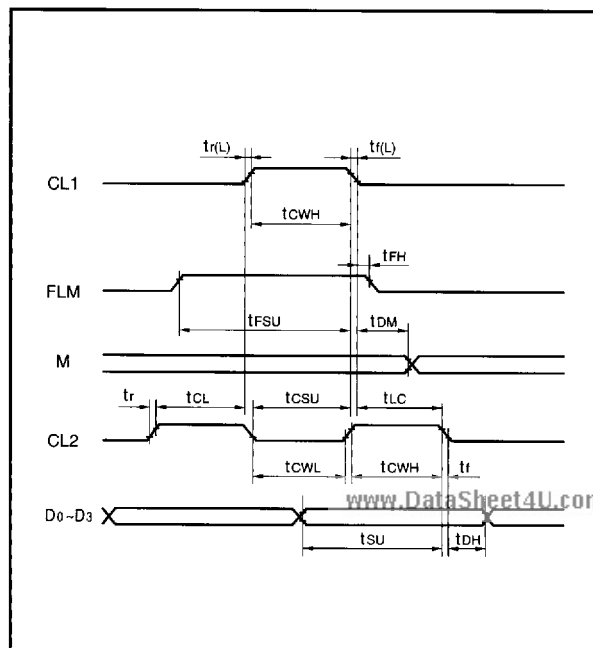
CN1	CN2	記号	機能
1	5	FLM	走査線駆動同期信号
2	8	(M)	交流駆動信号
3	6	CL1	表示データラッチ信号
4	3	CL2	表示データシフト信号
5	4	DISP ON	表示イネーブル信号
6	9	D0	Data 0 H-ON, L-OFF
7	10	D1	Data 1 H-ON, L-OFF
8	11	D2	Data 2 H-ON, L-OFF
9	12	D3	Data 3 H-ON, L-OFF
10	1	VDD	+5V (ロジック用電源)
11	7,15	VSS	GND (信号グラウンド)
12	13	VEE	-22V (液晶駆動用電源)
13	14	VO	液晶駆動電圧
14	2	F.G.	GND (フレームグラウンド)

■インターフェースコネクタ
CONNECTOR MODEL NO.

■タイミング特性 AC ELECTRICAL CHARACTERISTICS

T_a=25°C

項目 Item	記号 Symbol	最小値 Min.	標準 Typ.	最大値 Max.	単位 Unit
クロック周波数 (CL2) Clock frequency (CL2)	f _{CL2}	—	—	3.0	MHz
クロックパルス幅 (Hレベル) Clock pulse width (High level)	t _{CWH}	125	—	—	ns
クロックパルス幅 (Lレベル) Clock pulse width (Low level)	t _{CWL}	125	—	—	ns
クロックセットアップタイム Clock set up time	t _{CSU}	125	—	—	ns
データセットアップタイム Data set up time	t _{SU}	100	—	—	ns
データホールドタイム Data hold time	t _{DH}	100	—	—	ns
FLMセットアップタイム FLM set up time	t _{FSU}	100	—	—	ns
FLMホールドタイム FLM hold time	t _{FH}	100	—	—	ns
M遅延時間 M delay time	t _{DM}	—	0	200	ns
立ち上がり、立ち下がり時間 (CL2) Rising, falling time (CL2)	t _r , t _f	—	—	50	ns
立ち上がり、立ち下がり時間 (CL1) Rising, falling time (CL1)	t _{r(L)} , t _{f(L)}	—	—	50	ns
CL2 → CL1時間 CL2 → CL1 time	t _{CL}	63	—	—	ns
CL1 → CL2時間 CL1 → CL2 time	t _{LC}	63	—	—	ns



() 内は5423の数値です。